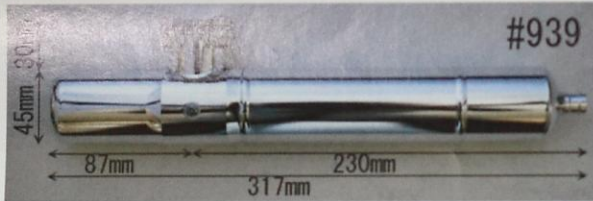




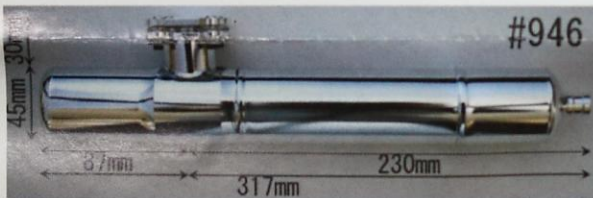
このチューンドサイレンサーはOS91で11,000~14,500RPM、YS91は12,000~15,500RPMでパイプインレパワー・トルクが増大します。OSでは15,000RPM、YSでは16,000RPM以上ではノーマルサイレンサーと同じパワーです。15,000~16,000RPMに設定し操舵高負荷で回転数が下がった時にパイプイン回転数を保持する。

This tuned muffler has been designed for increased torque between 11,000~14,500rpm for OS and 12,000~15,500rpm for YS. Over 15,000rpm on OS and over 16,000rpm on YS has identical power to a conventional muffler. With setting between 15,000~16,000rpm, drop in rpm due to steering load is avoided and normal rpm is maintained.



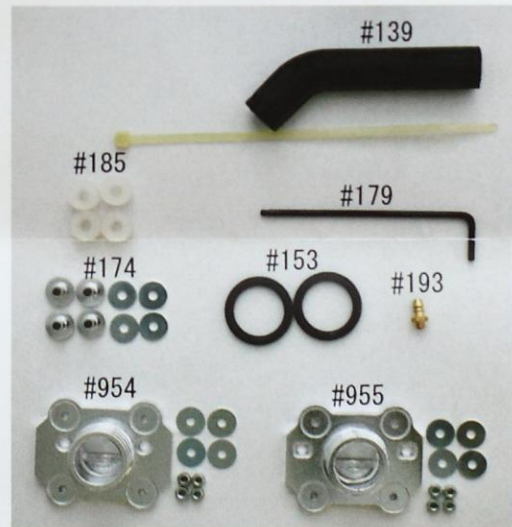
Muffler サイレンサー

- #939 OS91HZ. HZ-PS (税込17,850)
- #946 YS91SR. SRS (税込17,850)



Parts パーツ

- #139 Tail pipe (税込630)
テールパイプ
- #185 Silicon Grommets for 90FS-3D (税込630)
シリコングロメット 90FS-3D
- #174 Grommet Spacers for 90FS-3D (税込630)
グロメットスペーサー 90FS-3D
- #179 Ball-point wrench M2.5 (税込525)
ボールポイントレンチ M2.5
- #153 Fluorine "O" rings 3.5mm-20φ (税込483)
パイトン"O"リング 3.5mm-20φ
- #193 Pressure Fitting 4x3mm (税込73)
ニップル 4x3mm
- #954 Header for 90FS-3D YS91SR. SRS (税込2,625)
ヘッダー 90FS-3D用 YS91SR. SRS
- #955 Header for 90FS-3D OS91HZ. HZ-PS (税込2,625)
ヘッダー 90FS-3D用 OS91HZ. HZ-PS



M4x37 (OSエンジン使用の時)
M4x37 (OS Engine Use Only)
(OS91)

M4x8 (YSエンジン使用の時)
M4x8 (YS Engine Use Only)
(YS91)

M4ナット (OSエンジン使用の時)
M4 Nut (OS Engine Use Only)
(OS91)

ニッパル (OSエンジン使用の時)
Pressure Fitting (OS Engine Use Only)
(OS91)

グロメットスペーサー
Grommet Spacer

12-3 平座金
12-3 Flat Washer
シリコングロメット
Silicone Grommet
グロメットスペーサー
Grommet Spacer

カレイナット
Kalei Nut

カレイナット
Kalei Nut
OS

Oリング
O Ring

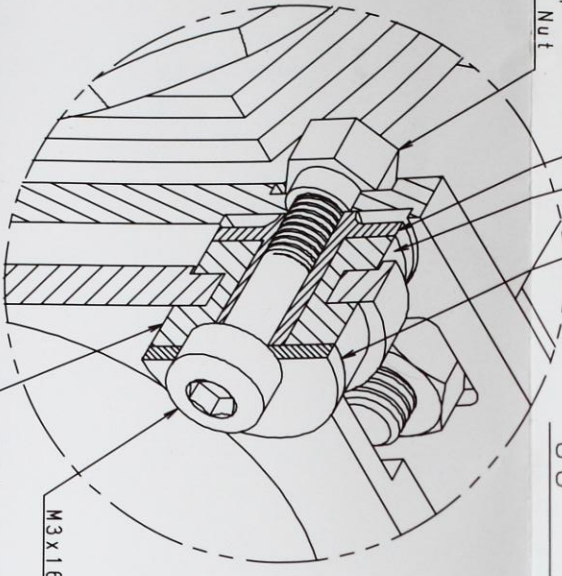
短い方 Thin

シリコングロメット
Silicone Grommet

長い方 Thick

12-3 平座金
12-3 Flat Washer

M3x16



長い方をスラールのクランジ穴にしっかりと挿入すること
Insert the thicker half of the grommet into the flange hole

M3x16

